

- [Home](#)
- [Estrazioni](#)
- [Metodi e Previsioni](#)
- [Software](#)
- [Links](#)
- [Club del lotto](#)
- [Superenalotto](#)

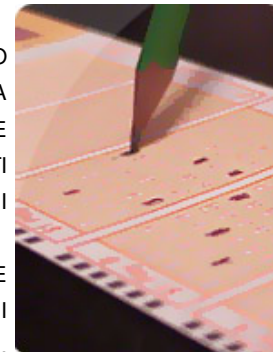


## Studio Lotto Prisco

### Presentazione

CARI AMICI DEL WEB, HO SEMPRE SOSTENUTO E PORTATO AVANTI IL PRINCIPIO (RESO MIO PERSONALE) SECONDO CUI LA STATISTICA PERIODICA, E LA MATEMATICA E' IL MODO MIGLIORE DI AFFRONTARE IL GIOCO DEL LOTTO, NON PER SMINUIRE I TANTI STUDIOSI DI METODI CABALISTICI, E DI ALTRE MODALITA' DI STUDIO.

PER SOTTOLINEARE COME LO STUDIO STATISTICO PERIODICO E MATEMATICO, CON LA POSSIBILITA' DI CONFRONTI E STUDI APPROFONDITI DI FREQUENZA E RITARDI, E TANTI ALTRI DATI, PERMETTE IL CONFRONTO TRA TUTTE LE ESTRAZIONI TUTTI I DATI CHE RIUSCIAMO A RICAVARE, DANDOCI LA POSSIBILITA' DI ESTRAPOLARE CON EFFICACIA LE SITUAZIONI MIGLIORI AI FINI DEL PRONOSTICO.



NELLA RICERCA STATISTICA PREDILIGGO MAGGIORMENTE I NUMERI SPIA. SICURAMENTE IL GIOCO DEI NUMERI SPIA E IL PIU' AVVINCENTE. SI TRATTA DI UN'IMPOSTAZIONE DEL GIOCO CHE LASCIA SPAZIO A DIVERSE VISIONI PER VIA DELLA RICERCA STESSA E DELLE APPLICAZIONI POSSIBILI.

MOLTE VOLTE IL GIOCATORE SI CHIEDE SE CONVENGA GIOCARE SUI NUMERI PIU' FREQUENTI DOPO L'USCITA DELLA SPIA O, AL CONTRARIO, QUELLI CHE SONO MENO FREQUENTI. LE DUE SOLUZIONI DA UN PUNTO DI VISTA PROBABILISTICO SONO UGUALI, MA, SE IL GIOCATORE SI TROVA A FARE UNA SCELTA, QUESTA SCELTA SENZA DUBBIO RICADE SUI NUMERI PIU' FREQUENTI. IL MOTIVO CHE INDICA A FARE QUESTA SCELTA E DUPLICE: DA UN LATO SI TRATTA DI UNA RICERCA BASATA SULLA FREQUENZA NUMERICA E DELL'ALTRO CI SI RENDE CONTO CHE IL NUMERO CON PIU' FREQUENZA HA MAGGIORI POSSIBILITA' DI USCITA.

Carlo Prisco collabora con le seguenti riviste sul lotto:

**LOTTOMIO**

**LOTTO più**  
FEBBRAIO 2005 - ANNO 55 - N. 244 - EURO 5,00  
Mensile Promozioni 00000 Eni lotto 2005

**LOTTO Ludos** *scambio link*

